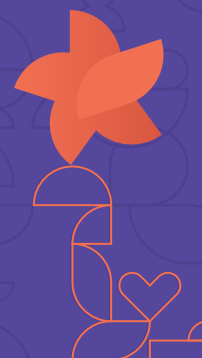




A Beneficência
Portuguesa
de São Paulo



TESTE SOROLÓGICO

EXAME	Pesquisa de anticorpos totais SARS-COV-2, ANTICORPOS IGM, IGG, e TOTAIS, por quimioluminescência, soro
MÉTODOS	Eletroquimioluminescência (ECLIA)
ALVOS PESQUISADOS	Anticorpos totais contra a proteína N do vírus
MATERIAL	Sangue (soro)
PRAZO DE RESULTADO	Em até 2 dias úteis (incluindo sábados) às 23h
INDICAÇÕES	<ul style="list-style-type: none">• Pacientes sintomáticos com evolução superior a 14 dias que não tiveram diagnóstico confirmado por PCR;• Pessoas com ou sem antecedente de quadro clínico compatível com Covid-19, para avaliar se houve infecção progressa;• Indivíduos com histórico de infecção confirmada, para avaliar se houve produção de anticorpos."
MOMENTO DA COLETA	14 dias após o início dos sintomas ou 21 dias após a exposição de risco
ESPECIFICIDADE	99%
SETORES DISPONÍVEIS	Ambulatorial, Pronto-Socorro, internação, UTI
CONVÊNIO	Não
PREÇO PARTICULAR BP PAULISTA	R\$300,00



A Beneficência
Portuguesa
de São Paulo



TESTE SOROLÓGICO

EXAME	Pesquisa de anticorpos IgG SARS-Cov-2, Anticorpos IgG, soro
MÉTODOS	Quimioluminescência (CLIA)
ALVOS PESQUISADOS	Anticorpos IgG contra a proteína N do Vírus
MATERIAL	Sangue (soro)
PRAZO DE RESULTADO	Em até 2 dias úteis (incluindo sábados) às 23h
INDICAÇÕES	<ul style="list-style-type: none">• Pacientes sintomáticos com evolução superior a 14 dias que não tiveram diagnóstico confirmado por PCR;• Pessoas com ou sem antecedente de quadro clínico compatível com Covid-19, para avaliar se houve infecção pregressa;• Indivíduos com histórico de infecção confirmada, para avaliar se houve produção de anticorpos.
MOMENTO DA COLETA	14 dias após o início dos sintomas ou 21 dias após a exposição de risco
ESPECIFICIDADE	100%
SETORES DISPONÍVEIS	Ambulatorial, Pronto-Socorro, internação, UTI
CONVÊNIO	Não
PREÇO PARTICULAR BP PAULISTA	R\$145,35



A Beneficência
Portuguesa
de São Paulo



TESTE SOROLÓGICO

EXAME	Pesquisa de anticorpos IgM SARS-Cov-2, Anticorpos IgM, soro
MÉTODOS	Quimioluminescência (CLIA)
ALVOS PESQUISADOS	Anticorpos IgM contra a proteína N do Vírus
MATERIAL	Sangue (soro)
PRAZO DE RESULTADO	Em até 2 dias úteis (incluindo sábados) às 23h
INDICAÇÕES	<ul style="list-style-type: none">• Pacientes sintomáticos com evolução superior a 10 dias que não tiveram diagnóstico confirmado por PCR.
MOMENTO DA COLETA	10 dias após o início dos sintomas
ESPECIFICIDADE	98%
SETORES DISPONÍVEIS	Ambulatorial, Pronto-Socorro, internação, UTI
CONVÊNIO	Não
PREÇO PARTICULAR BP PAULISTA	R\$145,35



A Beneficência
Portuguesa
de São Paulo



TESTE SOROLÓGICO

EXAME	Pesquisa de anticorpos totais, POR ELETROQUIMIOLUMINESCÊNCIA
MÉTODOS	Eletroquimioluminescência (ECLIA)
ALVOS PESQUISADOS	Anticorpos totais
MATERIAL	Sangue (soro)
PRAZO DE RESULTADO	2 dias úteis (incluindo sábados) às 23h
INDICAÇÕES	<ul style="list-style-type: none">• Pacientes que apresentam sintomas há mais de 14 dias ou exposição com risco de contágio há mais de 21 dias;• Pessoas com ou sem antecedente de quadro clínico compatível com Covid-19, para avaliar se houve infecção pregressa.
MOMENTO DA COLETA	14 dias após o início dos sintomas ou 21 dias após a exposição de risco
ESPECIFICIDADE	S = 96% E = 99% quando combinado com avaliação IgG e IgM por quimioluminescência
SETORES DISPONÍVEIS	Ambulatorial, Pronto-Socorro, internação, UTI
CONVÊNIO	Não
PREÇO PARTICULAR BP PAULISTA	R\$145,35



A Beneficência
Portuguesa
de São Paulo



TESTE SOROLÓGICO

EXAME	Detecção de anticorpos neutralizantes, para SARS-COV-2, soro
MÉTODOS	Eletroquimioluminescência (ECLIA) / imunoenzimático funcional
ALVOS PESQUISADOS	Anticorpos neutralizantes contra a proteína S (spike) do vírus
MATERIAL	Sangue (soro)
PRAZO DE RESULTADO	Em até 4 dias úteis (incluindo sábados) às 18h
INDICAÇÕES	<ul style="list-style-type: none">• Pessoas com antecedentes de Covid-19, confirmada ou não, ou com histórico de exposição pregressa, para avaliar a produção de anticorpos neutralizantes (protetores);• Possível utilidade na avaliação de resposta vacinal.
MOMENTO DA COLETA	Para detecção de infecção pregressa, 14 dias após o início dos sintomas ou 21 dias após a exposição de risco; para avaliação de resposta vacinal, 30 dias após a última dose da vacina
ESPECIFICIDADE	97%
SETORES DISPONÍVEIS	Ambulatorial, Pronto-Socorro, internação, UTI
CONVÊNIO	Não
PREÇO PARTICULAR BP PAULISTA	R\$313,88



A Beneficência
Portuguesa
de São Paulo



TESTE SOROLÓGICO

EXAME	Sorologia Covid-19, teste rápido, soro
MÉTODOS	Imunocromatografia de fluxo lateral - teste rápido
ALVOS PESQUISADOS	Anticorpos IgM e IgG
MATERIAL	Sangue (soro)
PRAZO DE RESULTADO	Em até 3 horas (Urgências em 1 hora)
INDICAÇÕES	<ul style="list-style-type: none">• Pacientes sintomáticos com evolução superior a 14 dias que não tiveram diagnóstico confirmado por PCR;• Pessoas com ou sem antecedente de quadro clínico compatível com Covid-19, para avaliar se houve infecção pregressa.
MOMENTO DA COLETA	14 dias após o início dos sintomas ou 21 dias após a exposição de risco
ESPECIFICIDADE	IgM E = 97% e IgG E = 100%
SETORES DISPONÍVEIS	Ambulatorial, Pronto-Socorro, internação, UTI
CONVÊNIO	Não
PREÇO PARTICULAR BP PAULISTA	R\$450,00